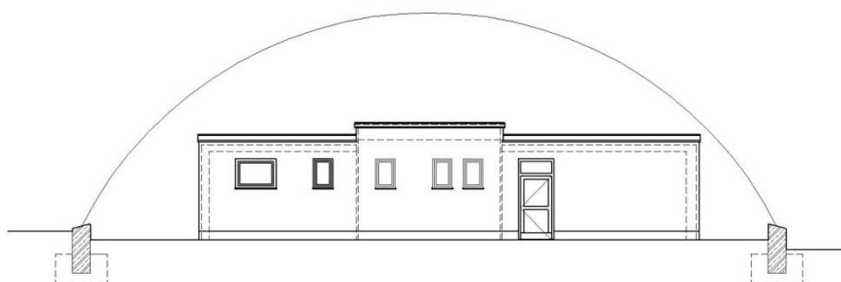


# Průkaz energetické náročnosti budovy

Vypracováno dle zákona č. 406/2000 Sb. a jeho novelizace č. 3/2020 Sb. a vyhlášky č. 264/2020 Sb.

## Sportovní hala Konice



**Zadavatel:** Město Konice, Masarykovo nám. 27, 79852 Konice

**Vypracovali:** Ing. Jan Orlík

**Schválil:** Ing. Karel Zubek

**Zhotovitel:** Ing. Jan Orlík

**Počet výtisků:** 7

**Číslo ENEX:** 358474.0

**Počet stran:** 15

**Počet příloh:** 3

**Datum vydání:** 21.5.2021

**Platnost do:** 21.5.2031

## 1. IDENTIFIKAČNÍ ÚDAJE

### 1.1. PŘEDMĚT A ZADAVATEL PENB

<b>Předmět:</b>	Sportovní hala Konice
<b>Místo stavby:</b>	Konice
<b>Adresa:</b>	Konice ev. č. 206, 798 52 Konice
<b>Vlastník:</b>	Město Konice, Masarykovo nám. 27, 798 52 Konice
<b>Právní forma:</b>	Město
<b>IČ a DIČ:</b>	00288365
<b>Zadavatel:</b>	Město Konice, Masarykovo nám. 27, 79852 Konice
<b>Jméno odpovědného zástupce:</b>	Bc. Martin Ženožička (vedoucí odboru majetkoprávního)
<b>Telefonní spojení, e-mail:</b>	+420 582 401 415, martin.zenozicka@konice.cz
<b>Způsob využití:</b>	Stavba občanského vybavení
<b>Katastr. území:</b>	Konice [669091]
<b>Číslo parcely, číslo LV:</b>	č.parc.: 1422/2; LV: 2141

### 1.2 ZHOTOVITEL PENB

<b>Název a adresa firmy:</b>	Ing. Jan Orlík, Řadová 307/46, 700 30 Ostrava-Výškovice
<b>IČ:</b>	02274205
<b>Telefonní spojení, e-mail:</b>	731 572 078, JJdesign@post.cz
<b>Energetický specialista:</b>	Ing. Karel Zubek, Na Plavisku 1235, 755 01 Vsetín, osvědčení č. 627 (dne 26. 6. 2009 vydalo MPO ČR)

Zpráva a přílohy	Počet stran
PENB - zpráva základní údaje	3
PENB grafický průkaz a protokol výpočtů	11
Oprávnění k provádění PENB	1

## POPIS OBJEKTU:

Stavba víceúčelové sportovní haly se nachází v městě Konice. Stavba je postavena v kombinovaném stěnovém systému. Budova šaten (posuzovaná část) je obdélníkového půdorysného tvaru a je zastřešena plochou střechou, sportovní hala je zstřešena obloukovou střechou. Objekt má jedno nadzemní podlaží a není podsklepený. Obvodový plášť je z cihelných tvárnic tl. 300 mm a Ytong tvárnic tl. 375 mm, obvodové stěny budou zatepleny MV tl. 80 mm (sokl XPS tl. 80 mm), podlaha na terénu je původní se zateplením a nová se zateplením XPS tl. 120 mm, původní plochá střecha je dřevěná se zateplením MV tl. 100 mm a nová plochá střecha EPS tl. 115 mm a PIR tl. 80. Stávající otvorové výplně jsou plastové s izolačním dvojsklem, nové otvorové výplně jsou plastové s izolačním trojsklem, nové vstupní dveře s izolačním trojsklem. Objekt je využíván pro sportovní účely (hrací plocha, šatny, sociální zázemí a stanoviště obsluhy). Terén je rovinatý.

- nově zateplené obvodové stěny budovy jsou vybaveny dostatečnou zateplovací vrstvou, konstrukce splňují podmínky ČSN minimální hodnoty součinitele prostupu tepla
- nová plochá střecha má dostatečnou zateplovací vrstvu, konstrukce splňují podmínky ČSN minimální hodnoty součinitele prostupu tepla
- původní plochá střecha má nedostatečnou zateplovací vrstvu, konstrukce nesplňují podmínky ČSN minimální hodnoty součinitele prostupu tepla
- původní podlaha na terénu má nedostatečnou zateplovací vrstvu, konstrukce nesplňují podmínky ČSN minimální hodnoty součinitele prostupu tepla
- nová podlaha na terénu má dostatečnou zateplovací vrstvu, konstrukce splňují podmínky ČSN minimální hodnoty součinitele prostupu tepla
- plastová okna a vstupní dveře s izolačním dvojsklem a trojsklem v objektu, s nízkým součinitelem prostupu tepla  $U_p$ ; otvorové výplně v objektu (vytápěné prostory) splňují požadavky dle ČSN 73 0540
- průměrný součinitel prostupu tepla celé budovy vyhovuje
- vytápění budovy a ohřev TV je proveden pomocí tepelného čerpadla o výkonu 9 kW
- ohřev TV probíhá v nepřímotopném zásobníku o objemu 200 l
- regulace ohřevu TV prováděna pomocí automatické teplotní regulace
- rozvody TV a topení budou opatřeny tepelnou izolací
- u spotřebičů TV jsou použity většinou pákové vodovodní baterie
- osvětlení v budově zajišťují LED svítidla
- větrání v budově je přirozené

**Příloha č. 2 - oprávnění k provádění PENB**



**MINISTERSTVO PRŮMYSLU A OBCHODU**

Na Františku 32, 110 15 Praha 1

**Ing. Karel Zubek**

**je oprávněn**

**provádět energetický audit**

s platností od 26.6.2009

**vypracovávat průkazy energetické náročnosti budovy**

s platností od 20.7.2010

**provádět kontroly kotlů**

s platností od 20.7.2010

**provádět kontroly klimatizace**

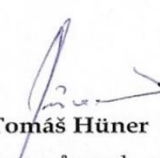
s platností od 20.7.2010



podle zákona č. 406/2000 Sb., o hospodaření energií ve znění pozdějších předpisů.

**Číslo oprávnění: 0627**

V Praze dne 20. července 2010

  
**Ing. Tomáš Hüner**

náměstek ministra průmyslu a obchodu